

Matematyka w rolnictwie

Gdzie nie spojrzysz
matematyka



Fundacja

Projekt dofinansowała Fundacja mBanku

Prezentują

Paweł Słowiński oraz Aleksander Kulus

W naszej prezentacji będzie można znaleźć na przykład : ile musimy po siać danego zboża na dany kawałek oraz też będzie można znaleźć wiele innych ciekawostek związanych oczywiście zarówno jak i z matematyką i z rolnictwem .



potrzebne do wysiewu zboża

Najbardziej potrzebną wiedzą do wysiewania zbóż jest takie coś jak (MTS) jest to skrót oznaczający masę tysiąca sztuk podawaną w gramach

MTS określa dorodność nasion charakteryzuje stopień ich wykształcenia albo wypełnienia.

wielu rolników niestety tego skrótów nie używają ale tutaj mamy dokładność co do grama do takiego obliczania mamy już różne wagi i inne sprzęty ale kiedyś ten sposób zdawał swój egzamin więc starsi rolnicy jeszcze z takiego sposobu korzystają

jak obliczamy ilość wysiewu np: pszenicy

Na początku tak

1 MTZ : Masa Tysiąca Ziaren

2 Obsada - liczba roślin na jednostce powierzchni (szt./m²)

3 Siła kiełkowania - określona dla nasion kwalifikowanych MINIMUM (Dla pszenicy 80%)



Jak przygotować siewnik do pracy

Największą uwagę trzeba zwrócić na ciśnienie w oponach bo jak będzie za małe to niestety zboża może nam nie starczyć do końca pola. kolejną rzeczą na którą warto zwrócić uwagę to jak mamy ustawiony siewnik bo każdy ma inne ustawienia, kolejna rzecz to że nie każdym siewnikiem można siać kukurydze albo słonecznik.



Przejdźmy do następnego tematu czyli bydło co trzeba przy nim robić oraz ile trzeba czego dać żeby dobrze się chowały przy tym wszystkim odkryjemy gdzie w bydło oraz jedzeniu dla bydła znajdziemy matematykę.

jak przygotować mieszankę paszy dla bydła

jest to bardzo proste można dać np: kiszonkę z przyzmy, siano kiszonkę, śrut , ora też buraki ziemniaki ziarna i wiele innych ale musimy pamiętać że bydło to są przeżuwacze i ich żołądki są lekkostrawne i trzeba uważać .



jaka rasa krów jest najmniej wymagająca

Najmniej wymagającą rasą krów są krowy szkockie które potrzebują tylko pastwiska duża cienia i to tyle nie potrzeba dla nich budować budynku bo te krowy tego nie potrzebują te krowy wyglądają oto tak :



Ile musimy zapłacić za około 200-300 bel słomy

1- Uznajmy że bela kosztuje 40 zł razy 200 bel

2- wychodzi nam = 8tyś

3- czyli na 2 lata będziemy mieli =16tyś

4- A jeśli byśmy mieli 45zł za belkę to wtedy razy 300

4= wychodzi nam 13,500



Ile płacimy za skoszenie pola kombajnem

uznajmy że przeciętny kombajnista bierze od hektara około 400 zł do 700 zł

I na przykład chcemy kosić pole 10 hektarów

to musimy takiemu kombajniście zapłacić

1- uznajmy że będzie żądał 600 zł od hektara razy 10

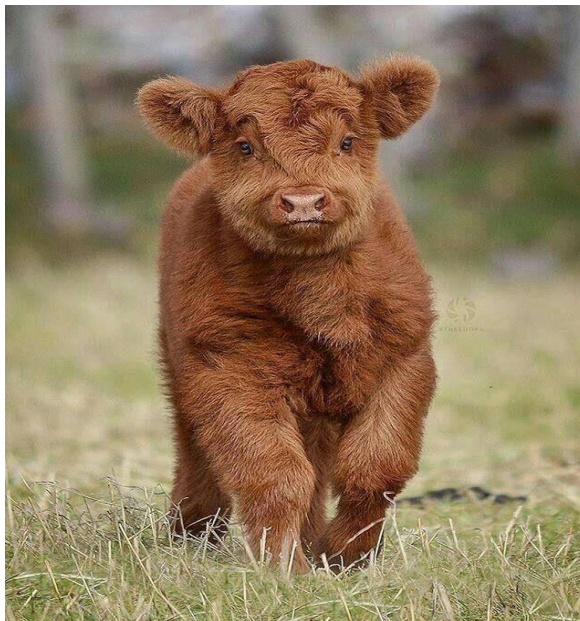
wychodzi nam 6000 tyś



ile zyskamy na byku 5 letnim

uznajmy że byk waży 900 kg cena za byka od kilograma wynosi 7,0

7,0 pomnożyć przez 900 kg wychodzi nam = 6,300



Koniec Prezentacji

dziękujemy za uwagę z naszej strony to tyle :)

Gdzie nie spojrzysz
matematyka



Fundacja

Projekt dofinansowała Fundacja mBanku